



CS4 15 400

CS4 15-400

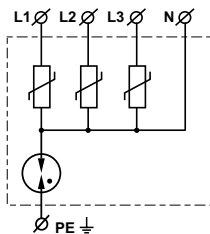
Protector tetrapolar contra
sobretensiones transitorias

Four poles transient surge protector

CLASE II
CLASS II

U_p 1,2 kV

I_{max} 15 kA



Los protectores de la gama CS están destinados a la protección de bienes y equipos conectados a la red de baja tensión. Permiten configuración TT.

CS series has been specially designed for the protection of electrical devices and industrial equipment in low voltage network. Protectors can be configured TT.

Características técnicas / Technical features

Modelo / <i>Model</i> Código / <i>Code</i>	CS4 15-400 777 054 21	CS4 15-400 IR 777 054 22
Tensión máxima de servicio <i>Maximum service voltage</i>	U_c	275/440 V 50/60 Hz
Nivel de protección <i>Protection level</i>	$U_p(1,2/50)$	< 1,2 kV (L-N) < 1,5 kV (N-PE)
Corriente nominal de descarga <i>Nominal discharge current</i>	$I_n (8/20)$	5 kA
Corriente máxima de descarga <i>Maximum Discharge current</i>	$I_{max} (8/20)$	15 kA
Tiempo de respuesta <i>Response time</i>	t_A	< 25 ns
Fusible previo máximo <i>Maximum backup fuse</i>		63 A gL
Capacidad de cortocircuito con fusible previo máximo <i>Shortcircuit capability with maximum fuse</i>		10 kA 50 Hz
Visualización estado <i>Monitoring flag</i>		Si / Yes
Indicación remota <i>Remote Monitoring</i>	No/ No	/ Si / Yes
Tipo de protección <i>Protection category</i>		IP 20
Capacidad bornes de conexión <i>Maximum connection wire</i>		25/35 mm ²
Temperatura de funcionamiento <i>Operating temperature range</i>		-40°C a +80°C
Dimensiones <i>Dimensions</i>		90 x 72 x 70 mm
Peso <i>Weight</i>		400g



CS4 40 400

CS4 40-400

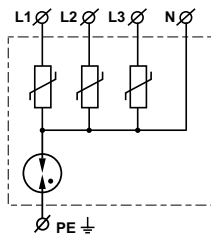
Protector tetrapolar contra
sobretensiones transitorias

Four poles transient surge protector

CLASE II
CLASS II

U_p 1,3 kV

I_{max} 40 kA



Los protectores de la gama CS están destinados a la protección de bienes y equipos conectados a la red de baja tensión. Permiten configuración TT.

CS series has been specially designed for the protection of electrical devices and industrial equipment in low voltage network. Protectors can be configured TT.

Características técnicas / Technical features

Modelo / <i>Model</i> Código / <i>Code</i>	CS4 40-400 777 054 51	CS4 15-400 IR 777 054 52
Tensión máxima de servicio <i>Maximum service voltage</i>	U_c	275/440 V 50/60 Hz
Nivel de protección <i>Protection level</i>	$U_p(1,2/50)$	< 1,3 kV (L-N) < 1,5 kV (N-PE)
Corriente nominal de descarga <i>Nominal discharge current</i>	$I_n (8/20)$	15 kA
Corriente máxima de descarga <i>Maximum Discharge current</i>	$I_{max} (8/20)$	40 kA
Tiempo de respuesta <i>Response time</i>	t_A	< 25 ns
Fusible previo máximo <i>Maximum backup fuse</i>		80 A gL
Capacidad de cortocircuito con fusible previo máximo <i>Shortcircuit capability with maximum fuse</i>		25 kA 50 Hz
Visualización estado <i>Monitoring flag</i>		Si / Yes
Indicación remota <i>Remote Monitoring</i>	No/ No	/ Si / Yes
Tipo de protección <i>Protection category</i>		IP 20
Capacidad bornes de conexión <i>Maximum connection wire</i>		25/35 mm ²
Temperatura de funcionamiento <i>Operating temperature range</i>		-40°C a +80°C
Dimensiones <i>Dimensions</i>		90 x 72 x 70 mm
Peso <i>Weight</i>		400g



CS4 65 400

CS4 65-400

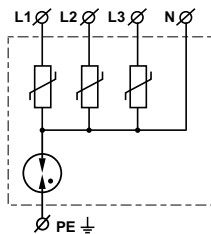
Protector tetrapolar contra
sobretensiones transitorias

Four poles transient surge protector

CLASE II
CLASS II

U_p 1,5 kV

I_{max} 65 kA



Los protectores de la gama CS están destinados a la protección de bienes y equipos conectados a la red de baja tensión. Permiten configuración TT.

CS series has been specially designed for the protection of electrical devices and industrial equipment in low voltage network. Protectors can be configured TT.

Características técnicas / Technical features

Modelo / Model Código / Code	CS4 65-400 777 054 81	CS4 15-400 IR 777 054 82
Tensión máxima de servicio <i>Maximum service voltage</i>	U_c	275/440 V 50/60 Hz
Nivel de protección <i>Protection level</i>	$U_p(1,2/50)$	< 1,5 kV (L-N) < 1,8 kV (N-PE)
Corriente nominal de descarga <i>Nominal discharge current</i>	$I_n(8/20)$	20 kA
Corriente máxima de descarga <i>Maximum Discharge current</i>	$I_{max}(8/20)$	65 kA
Tiempo de respuesta <i>Response time</i>	t_A	< 25 ns
Fusible previo máximo <i>Maximum backup fuse</i>		125 A gL
Capacidad de cortocircuito con fusible previo máximo <i>Shortcircuit capability with maximum fuse</i>		25 kA 50 Hz
Visualización estado <i>Monitoring flag</i>		Si / Yes
Indicación remota <i>Remote Monitoring</i>	No/ No	/ Si / Yes
Tipo de protección <i>Protection category</i>		IP 20
Capacidad bornes de conexión <i>Maximum connection wire</i>		25/35 mm ²
Temperatura de funcionamiento <i>Operating temperature range</i>		-40°C a +80°C
Dimensiones <i>Dimensions</i>		90 x 72 x 70 mm
Peso <i>Weight</i>		400g